

Podklady pro jednání:

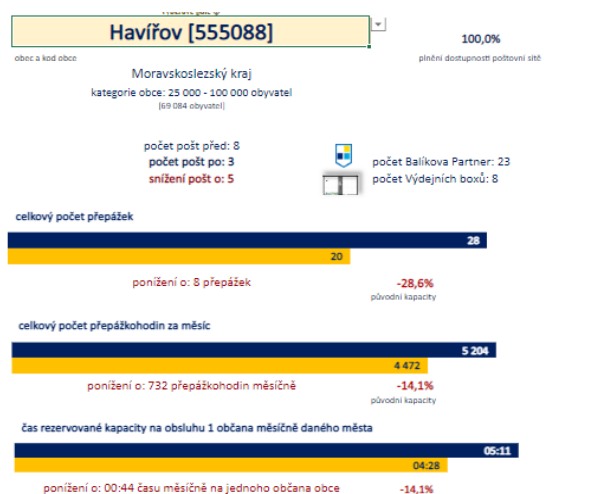
Základní skutečnosti, které vedly Českou poštu k současným nastaveným krokům a procesů týkajících se transformace městské pobočkové sítě, kde Česká pošta zajistí od 1. července 2023 dostupnost poštovních služeb podle nově platné legislativy. Ta stávající počítala s 3 200 poštami po celé České republice, nově bude podle parametrů Českého telekomunikačního úřadu možné zajistit pokrytí poštovních služeb 2 900 pobočkami. Zásadním důvodem této změny je dlouhotrvající pokles poptávky po poštovních službách, jenž za posledních 5 let činí více než 40 %, což je pro Českou poštu ekonomicky neudržitelné. Česká pošta, podobně jako jiné podniky, je tak nucena přizpůsobit své provozní kapacity aktuální poptávce. S přihlédnutím k ekonomické kondici si Česká pošta nemůže dovolit provozovat pobočky, které nejsou zákonem stanoveny jako povinné. Od 1. července 2023 proto trvale a bez možnosti náhrady uzavře 300 pošt, tj. bez možnosti převodu na poštu Partner. Uzavření pošt se ovšem nedotkne pošt Partner a provozoven, které mají v obcích své jediné zastoupení. Při výběru redukovaných poboček vycházela Česká pošta ze tří kritérií, tj. legislativního, ekonomického a zákaznického. Všechny pošty budou otevřeny každý pracovní den, docházková vzdálenost k nejbližší pobočce v obcích s počtem obyvatel nad 2 500 bude činit maximálně tři kilometry vzdušnou čarou, namísto současných dvou kilometrů. Česká pošta zohlednila nejen provozní náklady dané pošty, ale také zajištění zákaznického komfortu, ať již v podobě velikosti provozovny, počtu přepážek, bezbariérového přístupu, parkovacích míst nebo dostupnosti MHD. Průměrný klient navštíví pobočku 1 – 2x měsíčně, běžná transakce, jako je příjem či výdej zásilky nebo poukázky, trvá okolo 2 minut.

Procesní kroky, které se chystá Česká pošta nastavit na jednotlivých pobočkách průřezově v rámci ČR:

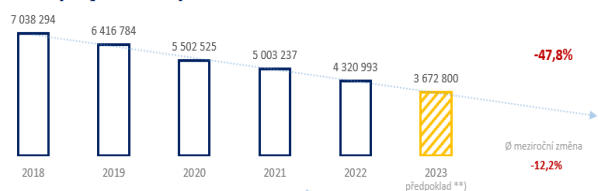
- Síť balíkoven a její stálý růst (zvyšující se dostupnost klienta ke své balíkové zásilce)
- Specializace (vyčlenění) přepážek pro dlouhotrvající (konzultační služby), kde ostatní přepážky na pobočce pošty se věnují rychloobrátkovým službám pro plynulé odbavení klientů na pobočce
- Služba Objednání na pobočku na čas – klient, který chce být ihned obslužen se přes aplikaci objedná na čas
- Otevřenost přepážek kopírující klientskou křivku, kde v klientské křivce je otevřeno maximum přepážek
- V případě nutnosti dochází u poboček k personálnímu posílení přepážek – konkrétně pošta Havířov 1 bude personálně posílena o přepážku na déletrvající služby (např. Czechpoint)
- Samoobslužnost – propagace cílená na klientskou veřejnost v rámci online přípravy „povinných“ údajů pro podání zásilky (adresní údaje atd.) → Pošta Online

Možnosti seniorů, jak obdržet starobní důchod, bez návštěvy pošty:

- Založení osobního účtu na pobočce pošty
- Doručení na adresu – žádost na pobočce pošty (viz příloha)
- Využití senior taxi (pokud obec provozuje)



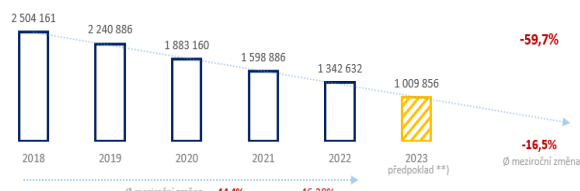
Vývoj klientských transakcí v čase ^{*)}



^{*)} data Cognos

^{**)} je započítána průměrná roční změna a zákon DEPO

Vývoj transakcí základních poštovních služeb ^{*)}



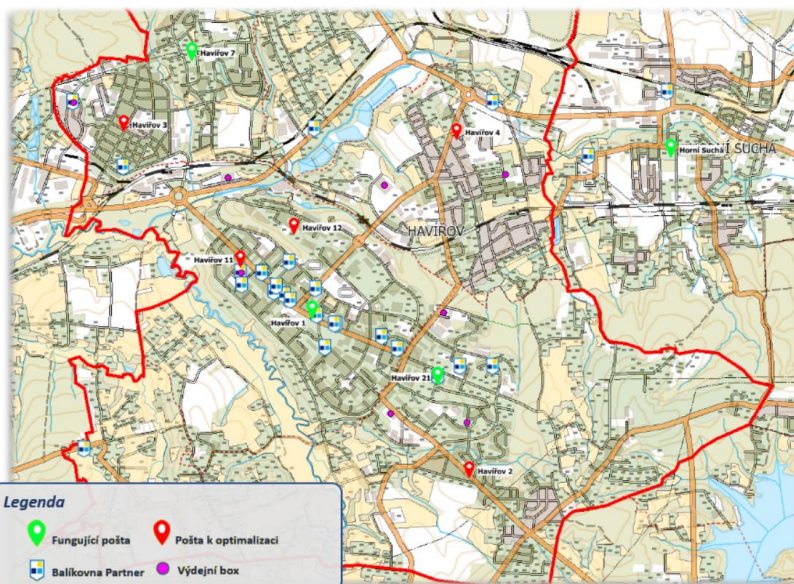
^{*)} data Cognos

^{**)} je započítána průměrná roční změna a zákon DEPO

OKRES	ČÁST OBCE	Název provozovny	Transakce celkem						Transakce základní poštovní služby					Výdej důchodů na přepážce v 2022	Výdej důchodů na přepážce za měsíc v 2022
			2018	2019	2020	2021	2022	Předpoklad	2019	2020	2021	2022	2023 předpoklad		
Karviná	Město	Haviřov 1	606 476	556 879	476 571	411 631	385 654	324 412	163 932	134 065	111 586	95 410	80 999	16 929	1 411
Karviná	Město	Haviřov 11	93 285	86 795	71 529	63 665	60 431	50 968	39 567	30 737	23 398	19 599	15 982	540	45
Karviná	Město	Haviřov 12	38 580	35 049	33 891	30 550	31 733	29 213	12 081	12 261	8 584	7 018	6 100	504	42
Karviná	Bludovice	Haviřov 2	43 553	36 129	33 610	28 369	26 048	22 209	13 857	12 666	10 004	6 997	5 624	381	32
Karviná	Podlesí	Haviřov 21	205 937	186 632	160 709	142 721	135 174	115 415	67 865	54 909	45 357	39 071	32 530	1 709	142
Karviná	Šumbark	Haviřov 3	157 002	140 380	119 302	116 689	108 090	94 274	56 104	47 513	41 648	37 715	33 350	2 203	184
Karviná	Prostřední Suchá	Haviřov 4	78 970	71 695	75 292	71 074	66 716	61 961	24 887	26 021	22 482	19 283	17 580	1 927	161
Karviná	Šumbark	Haviřov 7	96 665	88 959	87 814	81 081	82 306	76 251	25 609	23 836	19 326	16 659	14 572	904	75



Haviřov



100 %
obslužnost 3km



Legenda

- Kružnice *) zachovalých pošt
- Kružnice *) optimalizovaných pošt

^{*)} Kružnice udávají hustotu obslužnosti do 3 km od pošty (vzdušnou čarou).

69 084 (k 1. 1. 2022 – ČSÚ)

Česká pošta



1

PSČ	Název provozovny	ČÁST OBCE	Varianta A [původní záměr]	Počet přepážek (obsaz. bez pokl.) PŘED	HpV
73609	Haviřov 7	Šumbark	ANO	2	30
73608	Haviřov 21	Podlesí	ANO	4	35
73601	Haviřov 1	Město	ANO	14	54
73606	Haviřov 12	Město	NE	1	20
73602	Haviřov 2	Bludovice	NE	1	25
73605	Haviřov 11	Město	NE	2	30
73603	Haviřov 3	Šumbark	NE	2	35
73564	Haviřov 4	Prostřední Suchá	NE	2	35

Haviřov:

Počet obyvatel města

70. tisíc

Havířov-Město	29 901
Bludovice	2 763
Podlesí	13 380
Šumbark	16 208
Prostřední Suchá	4 455
Životice	1 378
Dolní Suchá	975
Dolní Datyně	627

Funguje ve městě MHD?

ANO

Zrušení pošty Havířov 4 – oznámené zásilky napojené na poštu Havířov 1

Ano funguje, cesta z Dolní Suché na poštu Havířov 1 MHD – 22- 40 minut. (pěšky 4 až 15 minut na zastávku + MHD č. 419, 401, 405, 410, 452, 5- 7 km. Vzdušnou čarou 2,5 km.

Prostřední Suchá: nejbližší místo - dojezd MHD 402 403, 405. Na Zastávku 1-7 minut. Vzdušnou čarou 1,8 km.

Jak daleko je pošta, která zůstává od zastávky

Pošta Havířov 1: 4 až 11 minut pěšky směrem od pošty Havířov 11, Havířov 12, Havířov 4

Zrušení pošty Havířov 11, 12 (nejsou ukládací)– napojení na Havířov 1, Havířov 12- vzdušnou čarou k poště Havířov 1 – 700 m.. MHD - 401,406,415,417..... Pošta Havířov 11 – 412,401,4012,583.....vzdušnou čarou – 800 metrů

Zrušení pošty Havířov 3 a Havířov 2 – napojení na Havířov 21

Havířov 3 – nejbližší adresa: 22 minut, zastávka 1 minuta na poštu, která zůstává. Na zastávku od zrušené pošty 1 - 4 minuty. Vzdušnou čarou 4 km. MHD- 412,404, 416, 401, 415....

Havířov 2 – není ukládací, z nejbližší adresy cca 5 km na Havířov 21. Dosud 1.8 km. Vzdušnou čarou 950 metrů. MHD 415,416,413....na zastávku 3 minuty, k poště, která zůstává- 1 minuta.

V případě, že jsou ve městě velká sídliště, jak daleko to mají na nejbližší poštu a lze se sem dostat pomocí MHD?

Ano MHD jezdí, Nový Šumbark – Havířov 7 zůstává, Starý Šumbark Havířov 3- cca 1 km, teď vzdušnou čarou 5 km na poštu Havířov 21. Podlesí sídliště- pošta Havířov 21 zůstává.

Jsou pošty, které zůstávají bezbariérové?

Ano

Jsou pošty, které zůstávají s vyvolávacím systémem?

Pouze Havířov 1, Havířov 7 a Havířov 21 není VS

Je u pošt, které zůstávají parkoviště? Jak daleko je nejbližší parkoviště?

Havířov 7, Havířov 21 do 50 metrů, Havířov 1 před poštou placené, neplacené cca 300 metrů